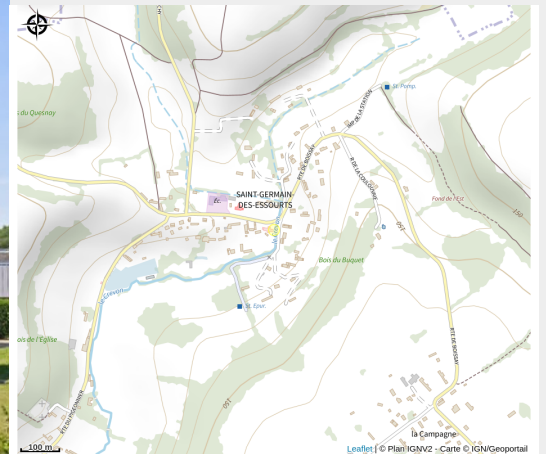


Eglise Saint Germain



Reconstruite au 18ème siècle, l'église abrite un autel majeur en bois peint et doré avec moulage en stuc, une chaire en chêne et des bancs de nef en bois, tous datant du 19ème siècle.

Infos pratiques

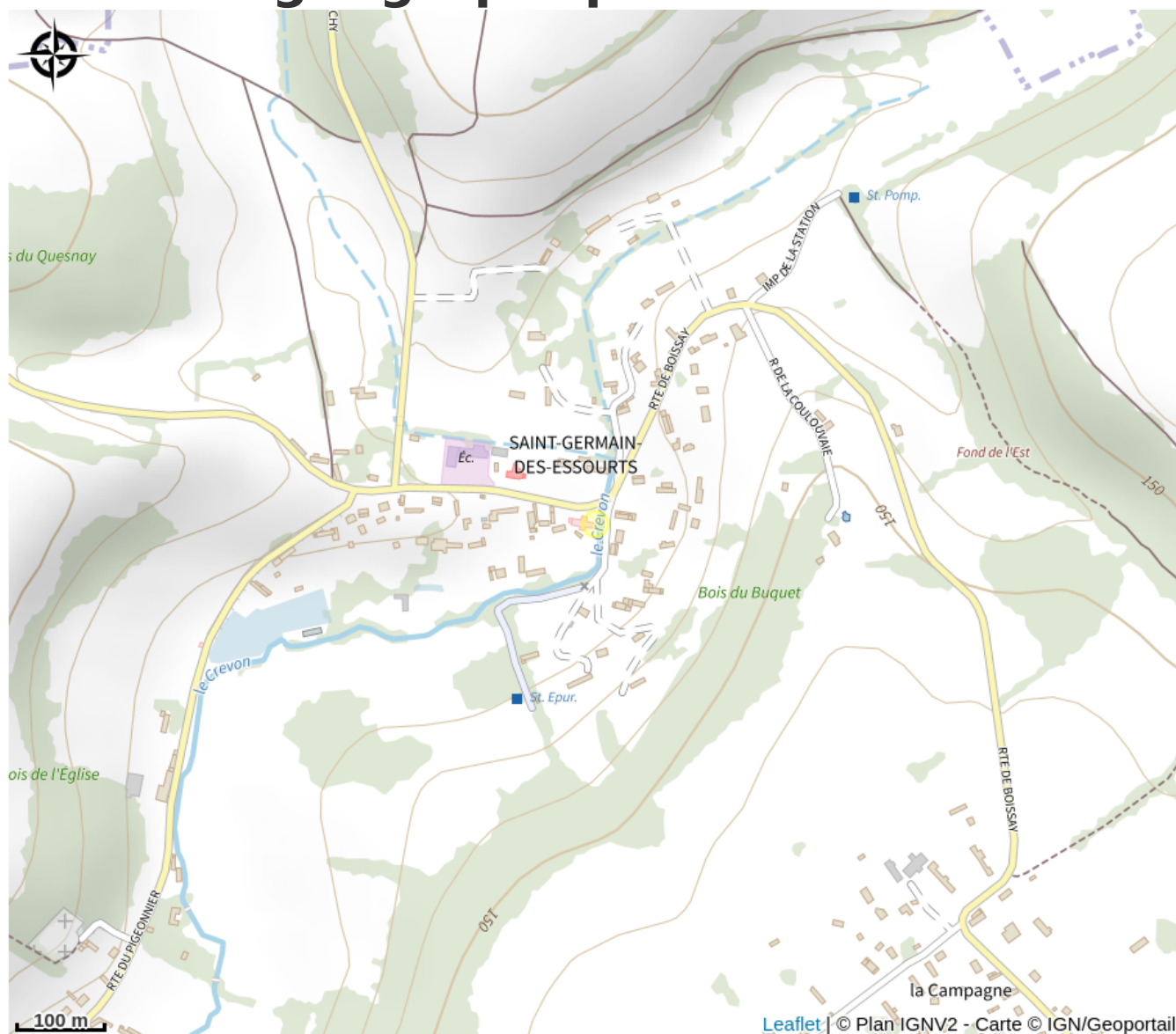
Categorie : Découvrez

Type d'usage : Patrimoine culturel

Description

Le retable du mur ouest date du 17^{ème} siècle, la porte du tabernacle est ornée d'un agneau mystique et la partie inférieure du retable de statuettes des quatre évangélistes. Un bas-relief en pierre polychrome représente la légende de Saint Hubert, et l'entrée du chœur est marquée d'une dalle funéraire aux armes de la famille Grandin de Rambouville.

Situation géographique



Toutes les infos pratiques

Contact