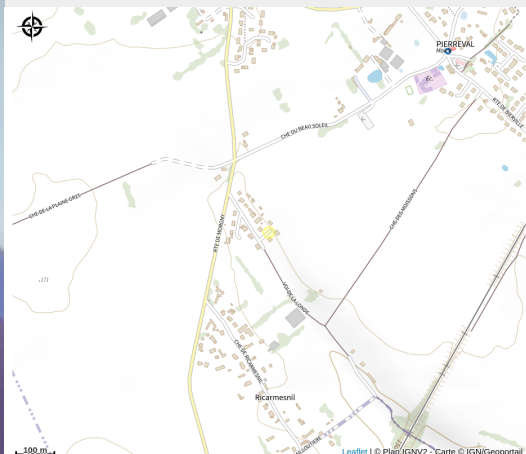
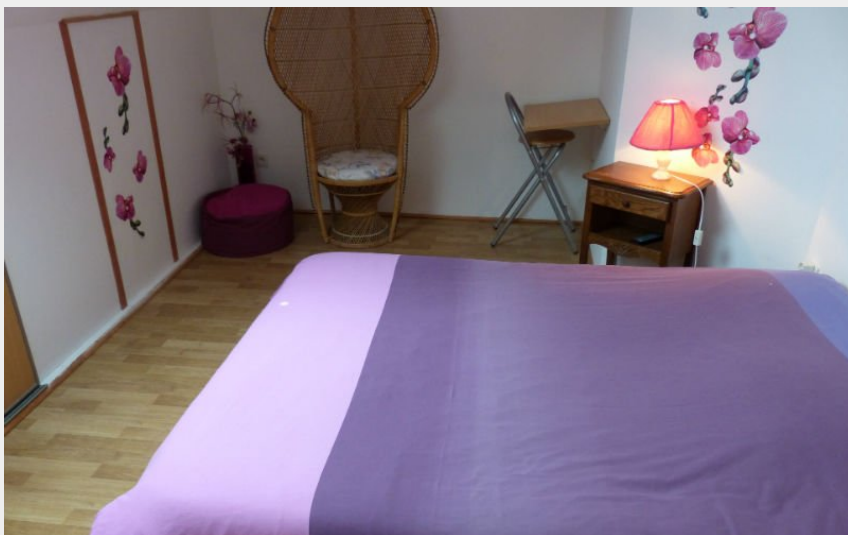


# La maison soleil - Chambre Orchidée



Crédit photo : -chambre orchidée (1) (©chambre d'hôte la maison soleil )

## Infos pratiques

Categorie : Séjournez

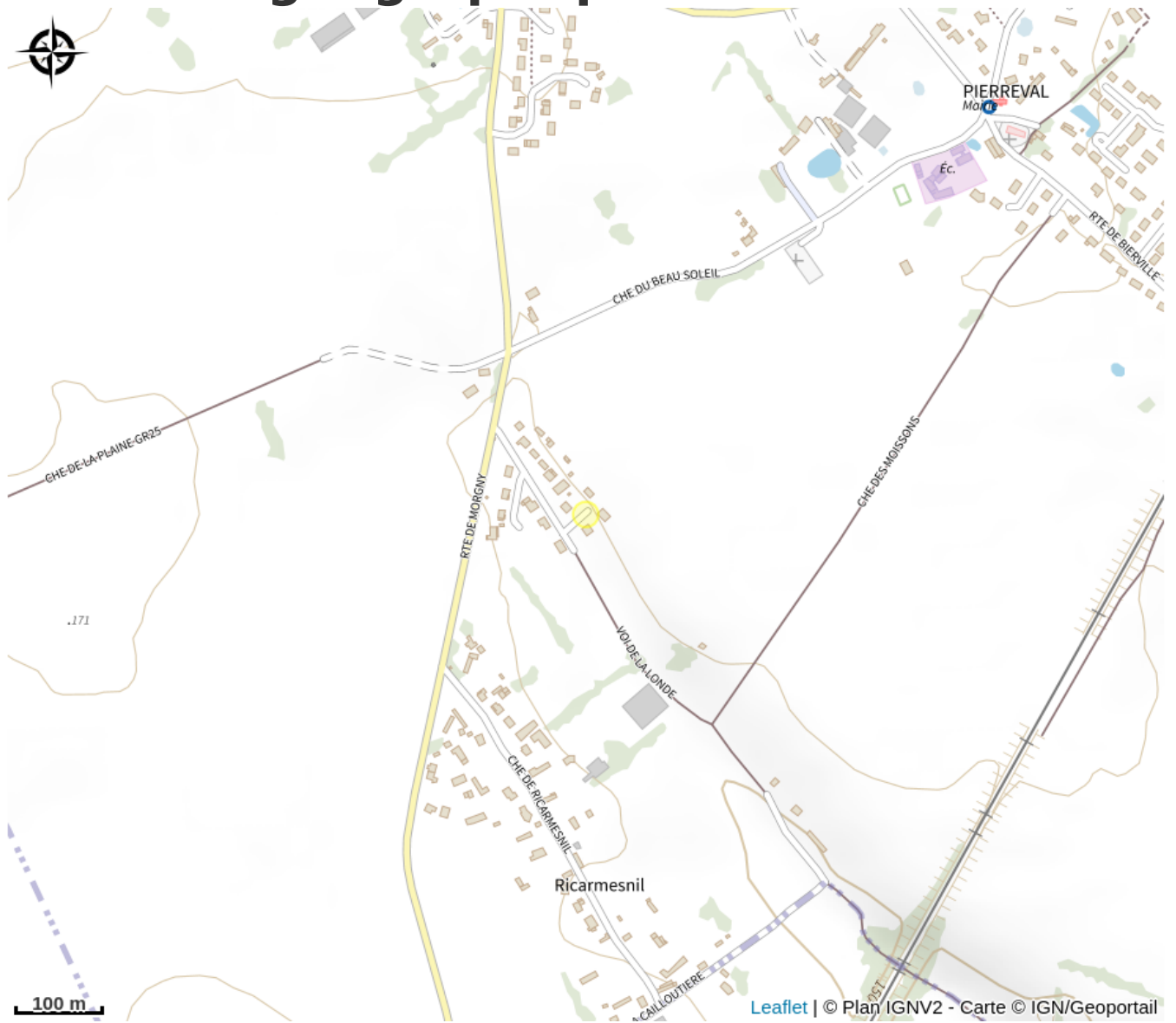
Type d'usage : Hébergements  
locatifs

# Description

Situé à 7 km de la dernière demeure de l'Abbé Pierre (+ chambre, bibliothèque, chapelle dans le village d'Esteville) et du mémorial Jacques Anquetil, sur le circuit Madame Bovary, idéal pour randonnées et cyclistes. A 20 Km de Rouen, 25 Km de Forges Les Eaux, 25 Km de Neufchâtel, au coeur de la Normandie.

A l'étage de la maison du propriétaire, 3 chambres récemment réalisées sont à votre disposition avec chacune salle de bain et sanitaire ; ainsi qu'une cuisine, salon et jardin. Entrée privative. Dans le paysage normand. Train : ligne directe depuis Rouen (accès gare Morgny-la-Pommeraye à 1 km). Autoroute : 4 Km de la sortie Moulin d'Ecalles - A28

# Situation géographique



# Toutes les infos pratiques

## Contact

### Contact :

Mail: [sylvain.hanin@orange.fr](mailto:sylvain.hanin@orange.fr)

Tel: 02 35 65 71 04

Site web: [https://www.clevacances.com/  
fr/hebergement/12951-la-maison-soleil](https://www.clevacances.com/fr/hebergement/12951-la-maison-soleil)